

รายชื่อ กต.ตร.สภ.บ้านหนองเม็ก

กรรมการโดยตำแหน่ง

ข้อมูล ณ วันที่ 15 มีนาคม 2567



พ.ต.ท.อาทิตย์ คำยูธา
สว.สภ.บ้านหนองเม็ก



นาย วีรदनย์ ศรี
นายอำเภอคูคต
ปริญาโท



ร.ต.อ.ศุภชัย ทบราช
รอง สว.ป.สภ.บ้านหนองเม็ก



ร.ต.อ.ประสิทธิ์ เสริฐเลิศ
รอง สว.(สอบสวน) สภ.บ้านหนองเม็ก



ร.ต.อ.ชัยณรงค์ รุโธสง
รอง สว.ป.สภ.เขาวง
ปฏิบัติราชการ สภ.บ้านหนองเม็ก

รายชื่อ กต.ตร.สภ.บ้านหนองเม็ก

กรรมการจากการเลือก



ด.ต.ราชวัฒน์ แสงนิกุล
ผบ.หมู่(ป.) สภ.บ้านหนองเม็ก



นายฉวี โกยอ่อนตา
นายกเทศมนตรี
ปริญญาดรี



นาย สมเกียรติ ฉายเสมแสง
ผู้อำนวยการโรงเรียน
ปริญญโท



นายนิกร ภูแถวเชือก
กำนันตำบลจุมจัง
มัธยมศึกษาปีที่ 6



นายสุรทิน พาริรักษ์
กำนันตำบลเหล่าไฮงาม
ปริญญาดรี

รายชื่อ กต.ตร.สภ.บ้านหนองเม็ก

กรรมการจากการคัดเลือก



นายสังคม โโฮมแพน
รับจ้างทั่วไป
มัธยมศึกษาปีที่ 6



นายเจलय สมสวย
เลขานุการนายกเทศบาลตำบลจุมจัง
ปริญญาตรี



นางอนงค์ ปัทม
ธุรกิจส่วนตัว
ปริญญาตรี



นางบุญนำ เพียรรักษา
อาสาสมัคร
มัธยมศึกษาปีที่ 6

(เอกสารอ้างอิง) วิธีการสรรหาคณะกรรมการตรวจสอบและติดตามการบริหารงานตำรวจ
 สถานีตำรวจภูธร (กต.ตร.สภ.)

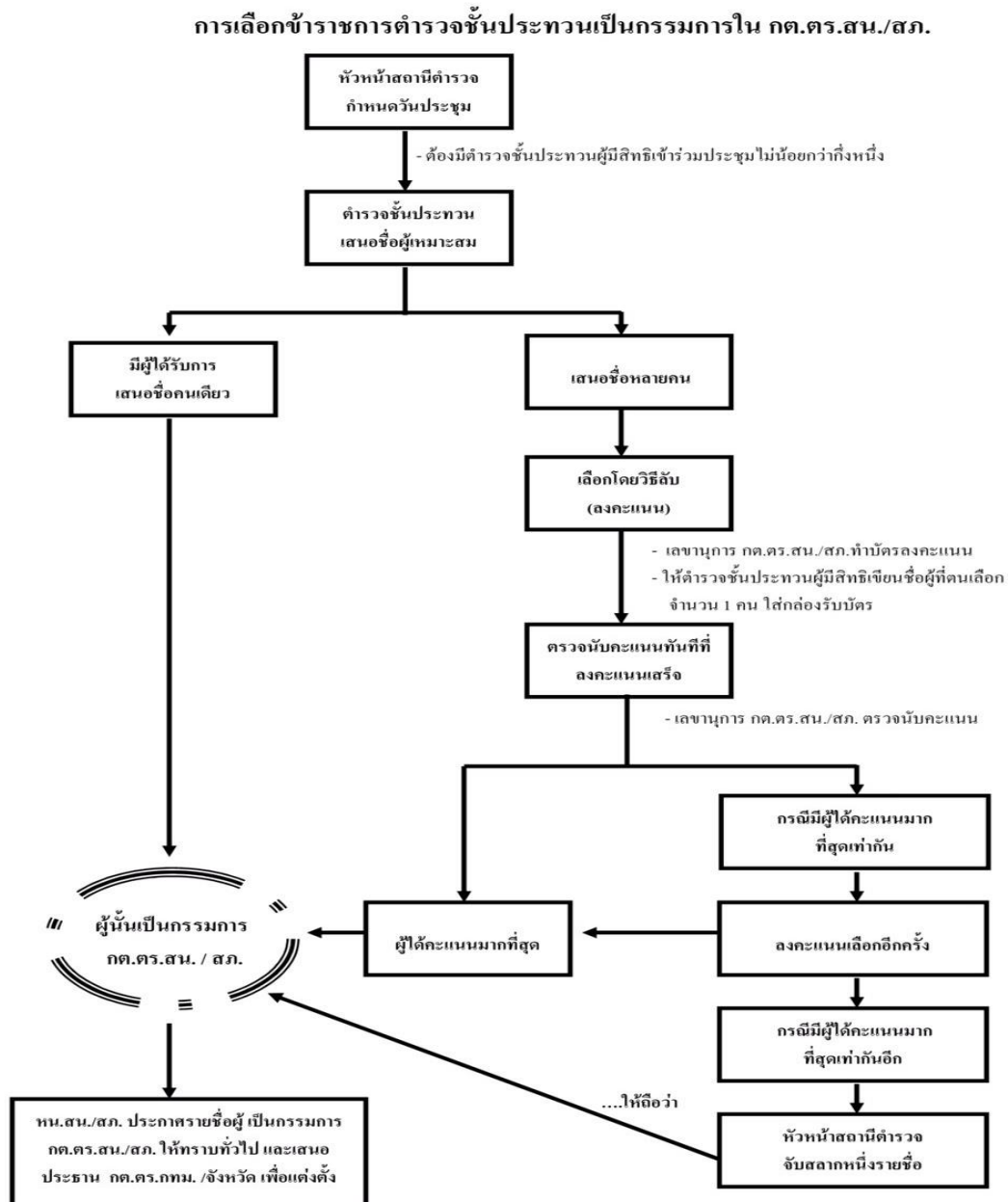
คณะกรรมการตรวจสอบและติดตามการบริหารงานตำรวจสถานีตำรวจภูธร (กต.ตร.สภ.)
 จำแนกตามกลุ่มและการได้มาของกรรมการ ดังนี้

| กต.ตร.สภ. จำนวนระหว่าง 10 - 22 คน ประกอบด้วย | | | | | |
|---|--|---|--|-------------------------------------|----------------------------------|
| กรรมการโดยตำแหน่ง (3 - 6 คน) | กรรมการจากการเลือก (6 - 10 คน) | | | กรรมการจากการคัดเลือก (1 - 6 คน) | |
| 1. ทน.สภ. 2. นอภ. หรือ ปลัดอำเภอ 3. ข้าราชการตำรวจในแต่ละ งานที่ ทน.สภ.มอบหมาย (ไม่เกิน 4 คน) | ข้าราชการ ตำรวจ ชั้นประทวน (1 คน) | นายกเทศมนตรี นายก อบต. กำนัน อย่างละ 1 คน (รวม 3 คน) (กรณีมีคนเดียว ไม่ต้องเลือก) | ประชาชน (3-6 คน) | ประชาชน (ไม่เกิน 3 คน) | ข้าราชการอื่นๆ (ไม่เกิน 3 คน) |
| การได้มาของกรรมการ | | | | | |
| เมื่อดำรงตำแหน่งทางราชการ ที่ระเบียบฯ กำหนดให้เป็น กรรมการฯ และ / หรือ เมื่อได้รับ มอบหมาย | เลือกกันเอง | | ข้าราชการ ตำรวจใน แต่ละ สภ. เลือก | กรรมการโดยตำแหน่งคัดเลือก | |

ที่มา: คู่มือการดำเนินการตามระเบียบ ก.ต.ช. ว่าด้วยคณะกรรมการตรวจสอบและติดตามการบริหารงานตำรวจ พ.ศ. 2549
 จาก <https://www.boardofroyalthaipolice.go.th/th/pages/10256-%E0%B8%84%E0%B8%B9%>

(เอกสารอ้างอิง) วิธีการสรรหาคณะกรรมการตรวจสอบและติดตามการบริหารงานตำรวจ สถานีตำรวจภูธร (กต.ตร.สภ.)

วิธีการสรรหาคณะกรรมการตรวจสอบและติดตามการบริหารงานตำรวจสถานีตำรวจภูธร (กต.ตร.สภ.) จำแนกตามกลุ่มและการได้มาของกรรมการ ดังนี้

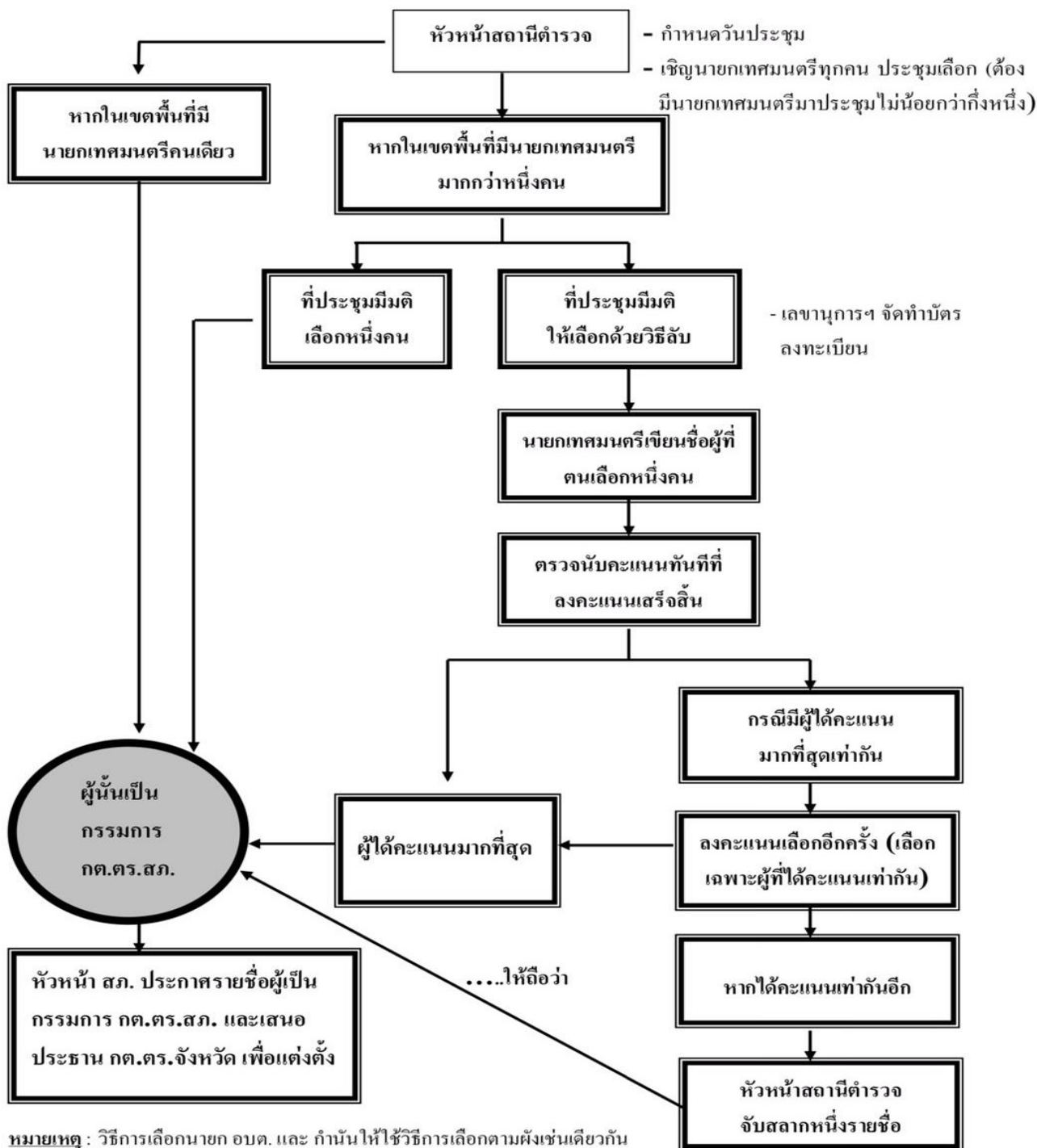


ที่มา: คู่มือการดำเนินการตามระเบียบ ก.ต.ช. ว่าด้วยคณะกรรมการตรวจสอบและติดตามการบริหารงานตำรวจ พ.ศ. 2549

จาก <https://www.boardofroyalthaipolice.go.th/th/pages/10256-%E0%B8%84%E0%B8%B9%>

(เอกสารอ้างอิง) วิธีการสรรหาคณะกรรมการตรวจสอบและติดตามการบริหารงานตำรวจ
 สถานีตำรวจภูธร (กต.ตร.สภ.)

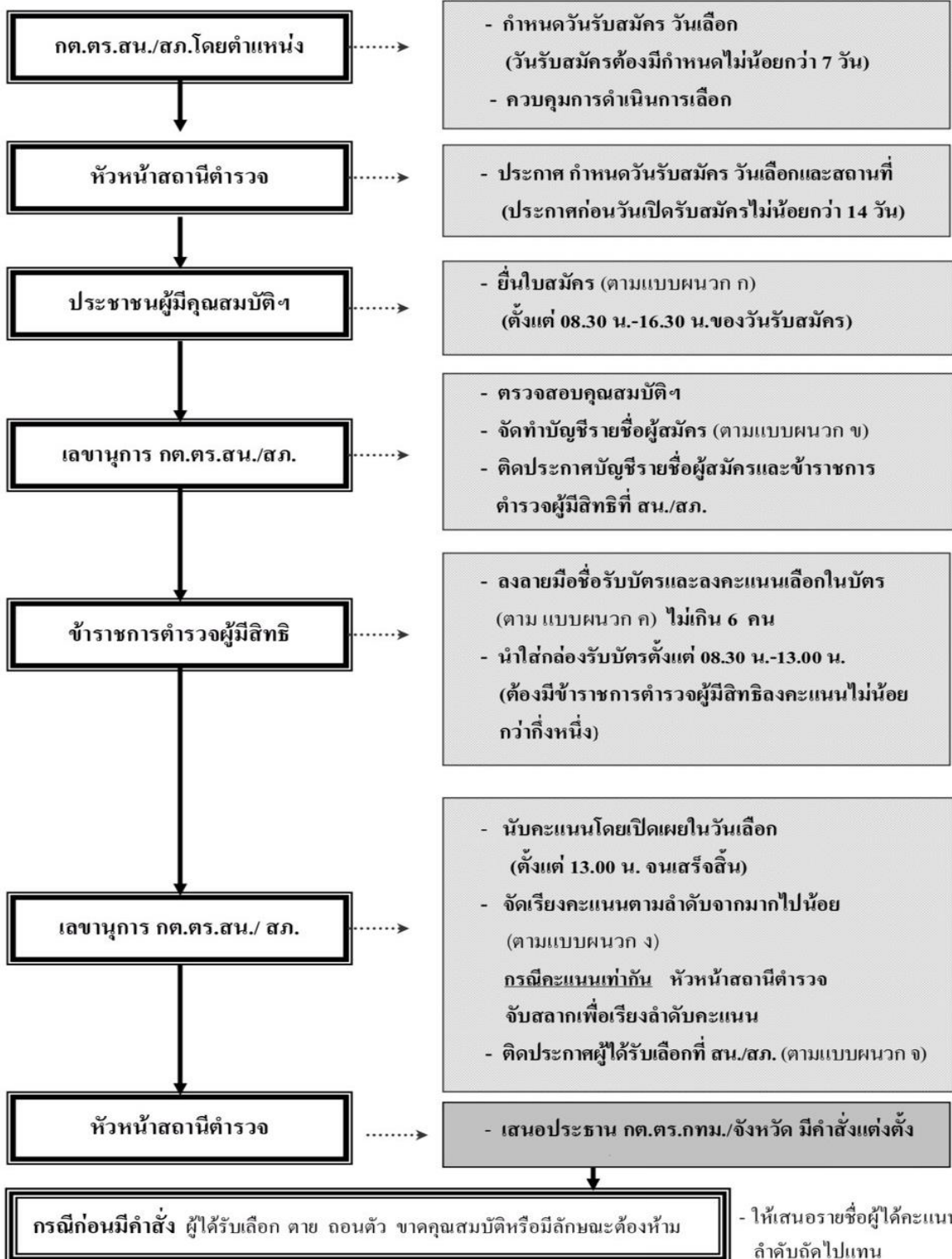
วิธีการเลือกนายกเทศมนตรี / นายก อบต./ กำนัน เป็นกรรมการใน กต.ตร.สภ.



หมายเหตุ : วิธีการเลือกนายก อบต. และ กำนันให้ใช้วิธีการเลือกตามผังเช่นเดียวกัน โดยคำว่า นายกเทศมนตรีให้หมายความถึง นายก อบต. หรือ กำนัน แล้วแต่กรณี

(เอกสารอ้างอิง) วิธีการสรรหาคณะกรรมการตรวจสอบและติดตามการบริหารงานตำรวจ
 สถานีตำรวจภูธร (กต.ตร.สภ.)

ขั้นตอนและวิธีการเลือกประชาชนเป็นกรรมการใน กต.ตร.สน.และ กต.ตร.สภ.



ที่มา: คู่มือการดำเนินการตามระเบียบ ก.ต.ช. ว่าด้วยคณะกรรมการตรวจสอบและติดตามการบริหารงานตำรวจ พ.ศ. 2549

(เอกสารอ้างอิง) วิธีการสรรหาคณะกรรมการตรวจสอบและติดตามการบริหารงานตำรวจ สถานีตำรวจภูธร (กต.ตร.สภ.)

คุณสมบัติและลักษณะต้องห้ามของการเป็นกรรมการที่มาจากประชาชนตามระเบียบ ก.ต.ช.ว่าด้วยคณะกรรมการตรวจสอบและติดตามการบริหารงานตำรวจ พ.ศ.๒๕๔๙ ข้อ ๑๖

- (๑) มีสัญชาติไทย
- (๒) มีภูมิลำเนาหรือถิ่นที่อยู่ประจำ หรือประกอบอาชีพในเขตพื้นที่รับผิดชอบของสถานีตำรวจนั้น ๆ
- (๓) ไม่เป็นผู้บกพร่องในศีลธรรมอันดี
- (๔) ไม่เป็นข้าราชการการเมือง สมาชิกรัฐสภา ผู้ดำรงตำแหน่งในพรรคการเมือง สมาชิกสภาท้องถิ่น หรือผู้บริหารท้องถิ่น
- (๕) ไม่เป็นข้าราชการประจำ หรือพนักงาน หรือลูกจ้างของหน่วยงานของรัฐหรือรัฐวิสาหกิจ
- (๖) ไม่เป็นบุคคลล้มละลาย
- (๗) ไม่เป็นคนไร้ความสามารถ หรือเสมือนไร้ความสามารถ
- (๘) ไม่เป็นผู้เคยได้รับโทษจำคุกโดยคำพิพากษาถึงที่สุดให้จำคุก เว้นแต่เป็นโทษสำหรับความผิดที่ได้กระทำโดยประมาทหรือความผิดลหุโทษ

ที่มา: คู่มือการดำเนินการตามระเบียบ ก.ต.ช. ว่าด้วยคณะกรรมการตรวจสอบและติดตามการบริหารงานตำรวจ พ.ศ. 2549

จาก <https://www.boardofroyalthaipolice.go.th/th/pages/10256-%E0%B8%84%E0%B8%B9%84>